

ОЧИЩЕННЯ ТА ДОГЛЯД

В ЦІЛЯХ БЕЗПЕКИ, ПЕРЕД ПОЧАТКОМ ОЧИЩЕННЯ ВИМКНІТЬ ЖИВЛЕННЯ.

Протирайте світильник регулярно для підтримки яскравості та безпеки використання.

Особливо забруднені деталі можна протерти змоченою тканиною, потім протріть їх м'якою сухою тканиною.

Використовуйте нейтральний миючий засіб. Не використовуйте наступні чистячі засоби:

розчинник, щітка, жорстка губка.

ТЕХНІЧНІ ХАРАКТЕРИСТИКИ

A. LED CAVAN R180 15W **B.** LED CAVAN R220 18W **C.** LED CAVAN R295 24W **D.** LED CAVAN R420 32W
E. LED CAVAN S220 18W **F.** LED CAVAN S295 21W

| | |
|--------------------------|--|
| Напруга живлення: | 220-240 V; 50/60HZ |
| Джерело світла: | LED SMD |
| Потужність: | A: 15 Вт / B,E: 18 Вт / F: 21 Вт / C: 24 Вт / D: 32 Вт |
| Світловий потік: | A: 1500 Лм / B,E 1800 Лм / F: 2100 Лм / C: 2400 Лм / D: 3200 Лм |
| Температура світла: | 4500K (нейтральне світло) |
| Індекс передачі кольору: | CRI > 80 |
| Кут розсіювання: | 120° |
| Ступінь захисту: | A: IP20 / B,C,D,E,F: IP44 |
| Термін служби: | 50 000 годин |
| Робоча температура: | -10C° - + 50C° |
| Матеріал корпусу: | PC + ABS пластик |
| Гарантійний термін: | 2 роки |
| Габаритні розміри: | A: Ø180*25mm / B: Ø220*25mm / C: Ø180*25mm / D: Ø420*25mm E: 220x220x25 мм / F: 295x295x25 мм |



Прилад оснащено системою Backlight Effect яка створює контурне освітлення основи світильника та площини на яку його встановлено. Функцію вимкнути неможливо через конструктивні особливості світильника.

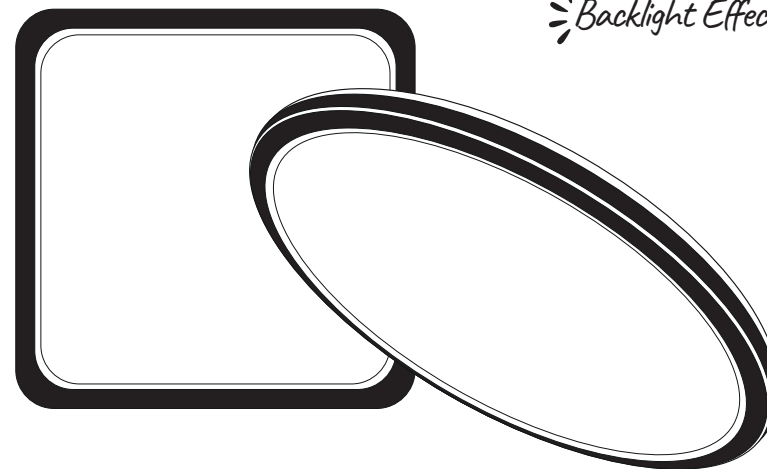
ГАРАНТІЙНИЙ ТАЛОН

НАЗВА ВИРОБУ/МОДЕЛЬ:

| | |
|------------------------------|----------------------------|
| Номер серії | Сума покупки (з ПДВ) |
| Дата продажу | ПІБ продавця, підпис |
| Місце продажу (адреса) | Дата обміну |
| | ПІБ продавця, підпис |



UA ВИРІБ:
Освітлювальний прилад
(стельовий світильник).



НАКЛАДНИЙ LED СВІТИЛЬНИК

CAVAN ІНСТРУКЦІЯ

ПІДКЛЮЧЕННЯ, ОБСЛУГОВУВАННЯ,
УТИЛІЗАЦІЯ

моделі: **LED CAVAN R180 15W**
LED CAVAN R220 18W
LED CAVAN R295 24W
LED CAVAN R420 32W
LED CAVAN S220 18W
LED CAVAN S295 21W

UA

Вітаємо Вас з придбанням сучасного світлового приладу, виготовленого з використанням енергозберігаючих світлодіодних (LED) технологій. Просимо Вас уважно прочитати цей посібник з експлуатації.



УВАГА!

1. До початку монтажних робіт уважно прочитайте вказівки з техніки безпеки!

Прочитайте перед початком монтажу:

1. Монтаж слід виконувати згідно з вказівками цієї інструкції.
2. Не дозволяється встановлювати освітлювальний прилад в місцях з несприятливими умовами (ступінь захисту IP20).
3. Під час монтування світильника або демонтування обов'язково вимкніть джерело живлення за допомогою головного вимикача, дотримуйтеся правил ТБП (Техніки Безпеки Праці).
4. Світильник дозволяється встановлювати лише в місцях з підвищеною вогнетривкістю (тобто таких, де температура загорання становить щонайменше 200° C (що не деформуються і не пом'якшуються у цій температурі, наприклад: дерев'яні та деревоподібні вироби товщиною понад 2 мм); або негорючих (тобто таких, що не підтримують горіння, наприклад: метал, гіпс, бетон) (згідно з нормами EN 60598-1).
5. Електричне підключення дозволяється

- проводити тільки кваліфікованим фахівцем.
6. Необхідно дотримувати нормативні допуски з монтажу та встановленню устаткування.
7. Підключення світильника до електромережі, здійснюється тільки за допомогою блоку живлення, що йде в комплекті.
8. Переконайтеся, що дроти не були пошкоджені при монтажі.
9. Увага! Світильник має високу температуру в області джерела світла.
10. В жодному випадку не дозволяється накривати світильник будь-яким матеріалом, потрібно забезпечити вільний доступ повітря до нагрівальних елементів, інакше може виникнути небезпека пожежі!
11. Для чистки необхідно використовувати суху тканинну ганчірку, не дозволяється користування м'якими засобами та абразивними матеріалами.
12. Імпортер/Постачальник не несе жодної відповідальності за втрати, котрі виникли в результаті неправильного складання, застосування невідповідних елементів, технічних змін, а також недотримання цієї інструкції.



Світильник можна встановлювати всередині приміщення



Клас захисту II: не потребує заземлення



Максимальна висота розміщення освітлювального приладу 6 м



Світильник підходить для монтажу як на стелі так і стіні.



Негайно замініть тріснуті або розбиті елементи і використовуйте виключно фірмові запчастини

Гарантійний термін експлуатації світильника становить 2 роки з дня покупки за умови дотримання правил монтажу та експлуатації. Неправильне зберігання, монтаж або використання світильника тягне за собою позбавлення гарантії. У разі виявлення несправності, що сталася не з вини Покупця, необхідно звернутися в магазин, який продав світильник, до закінчення гарантійного терміну. Повернення або заміна світильника проводиться тільки за наявності цілої упаковки, повної комплектації і відсутності механічних ушкоджень. Гарантійні зобов'язання виконуються Продавцем тільки при наявності у Покупця касового чека.

МОНТАЖ СВІТИЛЬНИКА

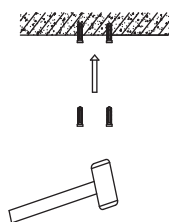


Монтаж слід виконувати згідно зі схемою.

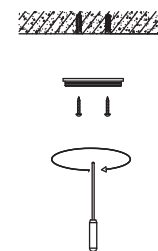
Перед приєднанням напруги слід переконаватися у тому, що всі електропроводи та кріплення прокладені правильно, у спосіб, що запобігає виникненню несправності.



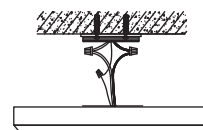
Просверліть отвори для монтажних дюбелів у стіні



Використайте монтажні дюбелі, які йдуть в комплекті, для фіксації монтажної планки світильника.



Зафіксуйте монтажну планку за допомогою саморізів.



Під'єднайте кабелі живлення побутової електро мережі до кабелів живлення світильника за допомогою клемника. Зафіксуйте світильник на монтажній планці гвинтами.