

## AN 150 3D

Для нефальцованих міжкімнатних дверей з мінімальним фрезеруванням у коробці 21 мм, навантаженням до 40 кг.



### Характеристики продукту

- мінімальне фрезерування в коробці 21 мм
- повністю прихована система завіс
- для дерев'яних та алюмінієвих дверних коробок
- 3D регулювання (по гор. +/- 1,5 мм, по висоті; +/- 2,5 мм, притиск; +/- 1,0 мм)
- Матеріал - цинковий сплав/полімер

### Технічні дані

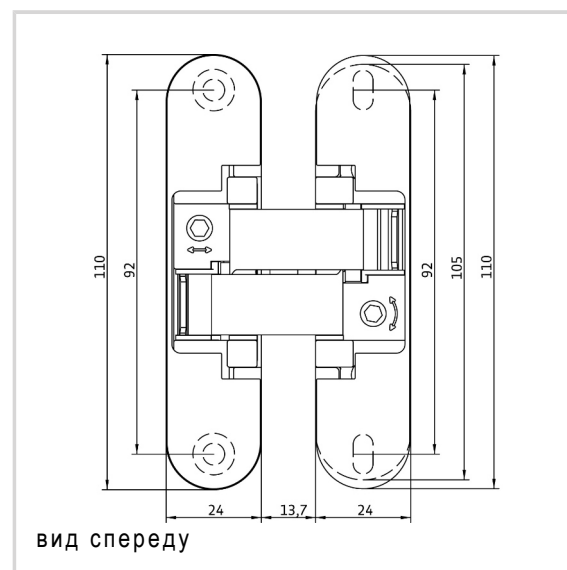
Властивості	Значення
Допустиме навантаження	40,0 kg
Загальна довжина	110,0 mm
Ширина(полотно)	24,0 mm
Ширина(коробка)	24,0 mm
Діаметр фрези	16,0 mm
Діаметр копіювального кільця	27,0 mm
Кут відкривання	180°

### Примітка

### Знак якості



Сертифікація UL



**ANSELMi - AN 150 3D**

Навантаження вказано з розрахунку 2 завіси на стулку (900 x 2100 мм).

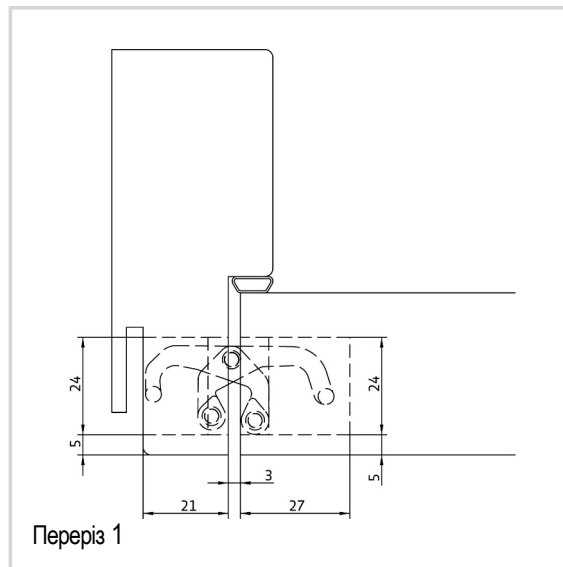
Вид поверхні моделі AN 160 3D. Для цієї моделі вигляд поверхні може відрізнятись.

Саморізи, що рекомендуються:

Для коробки: саморіз із потайною головкою DIN 7505 A, діаметр 4,5 мм

Для ступки: саморіз із напівкруглою головкою DIN 7505 A, діаметр 4,5 мм

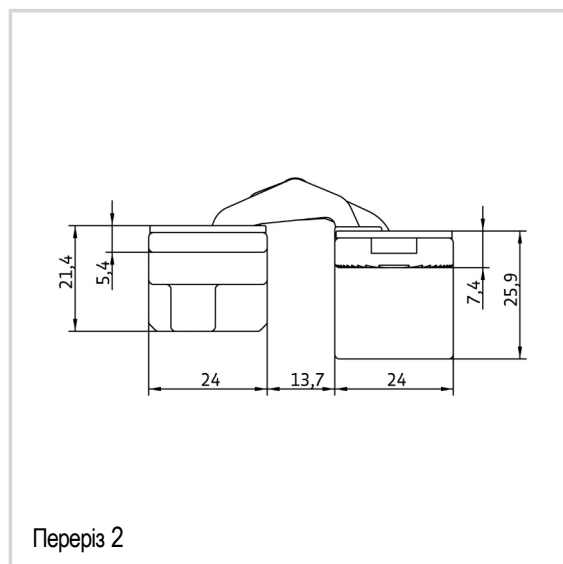
Як альтернатива фрезерування можна зробити фрезою діаметром 14,0 мм і копіювальним кільцем діаметром 25,0 мм.


**Комбінації**

AN 140 3D FZ

**Варіант**

Поверхні OF-Nr. VPE DIN EAN	Матовий хром (AN 014) AN 014 по 2 штуки стандарт DIN, правий та лівий 8054608704152
Поверхні OF-Nr. VPE DIN EAN	Чорний (AN 018) AN 018 по 2 штуки стандарт DIN, правий та лівий 8054608704176
Поверхні OF-Nr. VPE DIN EAN	Бронза антична (AN 035) AN 035 по 2 штуки стандарт DIN, правий та лівий 8054608704206
Поверхні	Хромований алюміній (AN 036)



**ANSELMi - AN 150 3D**

OF-Nr.	AN 036
VPE	по 2 штуки
DIN	стандарт DIN,правий та лівий
EAN	8054608704527
Поверхні	Полірована латунь (AN 037)
OF-Nr.	AN 037
VPE	по 2 штуки
DIN	стандарт DIN,правий та лівий
EAN	8054608704213
Поверхні	Полірований хром (AN 039)
OF-Nr.	AN 039
VPE	по 2 штуки
DIN	стандарт DIN,правий та лівий
EAN	8054608704220
Поверхні	матовий нікель (AN 044)
OF-Nr.	AN 044
VPE	по 2 штуки
DIN	стандарт DIN,правий та лівий
EAN	8054608704183
Поверхні	RAL 9016 білий (AN 049)
OF-Nr.	AN 049
VPE	по 2 штуки
DIN	стандарт DIN,правий та лівий
EAN	8054608704190

