

ЕМАЛЬ УНІВЕРСАЛЬНА



Призначення

Для фарбування, реставрування, декорування, відновлення різноманітних поверхонь. Зручна для роботи з трафаретами. Для надвірних і внутрішніх робіт.

Переваги

Створює міцне довговічне покриття, стійке до механічних та атмосферних впливів. Має високий ступінь адгезії та підвищені показники покривності. Не вигорає на сонці. Кольори згідно Європейського класифікатора RAL.

Хімічна основа

Алкідна емаль зміцнена акрилатами

Площа покриття

0,8-1,0 м² - 150 мл, 1,5-2,0 м² - 400 мл

Час висихання

7-10 хв за t +25°C

Поверхні

Металеві, бетонні, дерев'яні, скляні, гіпсокартонні, паперові та інші.

Особливості

Серія пропонує блискучі глянсові (ступінь глянсу до 95%), напівматові та матові кольори.

ОБ'ЄМ:

150 мл* 400 мл



RAL 1001
бежева



RAL 1001
бежева мат.



RAL 1015
слонова кістка



RAL 1016
лимонно-жовта



RAL 1023
жовта



RAL 1028
жовта диня



RAL 2004
помаранчева



RAL 3000
вогняно-червона



RAL 3002
темно-червона



RAL 3005
темно-вишнева



RAL 3011
вишнева



RAL 3020
червона



RAL 4003
рожева



RAL 4005
фіолетова



RAL 5002
синя



RAL 5003
глибока синя



RAL 5010
стандартна синя



RAL 5015
лакитна



RAL 5021
морська хвиля



RAL 5022
темно-синя



RAL 6005
темно-зелена



RAL 6006
хакі-олива



RAL 6006
хакі-олива мат.



RAL 6010
світло-зелена



RAL 6010
світло-зелена мат.



RAL 6018
салатна



RAL 6029
зелена



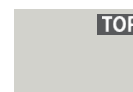
RAL 7016
сірий антрацит



RAL 7016
сірий антрацит мат.



RAL 7024
темно-сіра



RAL 7035
світло-сіра



RAL 7046
сіра



RAL 7046
сіра мат.



RAL 8011
коричнева



RAL 8017
темно-кор.



RAL 8017
темно-кор. мат.



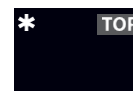
RAL 9003
сніжно-біла



RAL 9005
чорна



RAL 9005
чорна напівмат.



RAL 9005
чорна мат.



RAL 9006
срібляста



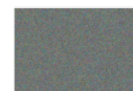
RAL 9010
біла



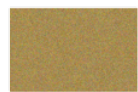
RAL 9010
біла напівмат.



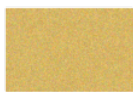
RAL 9010
біла мат.



RAL 9022
темно-срібляста



RAL 1036
темне золото



RAL 3050
світле золото



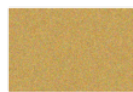
церковне золото



бронза

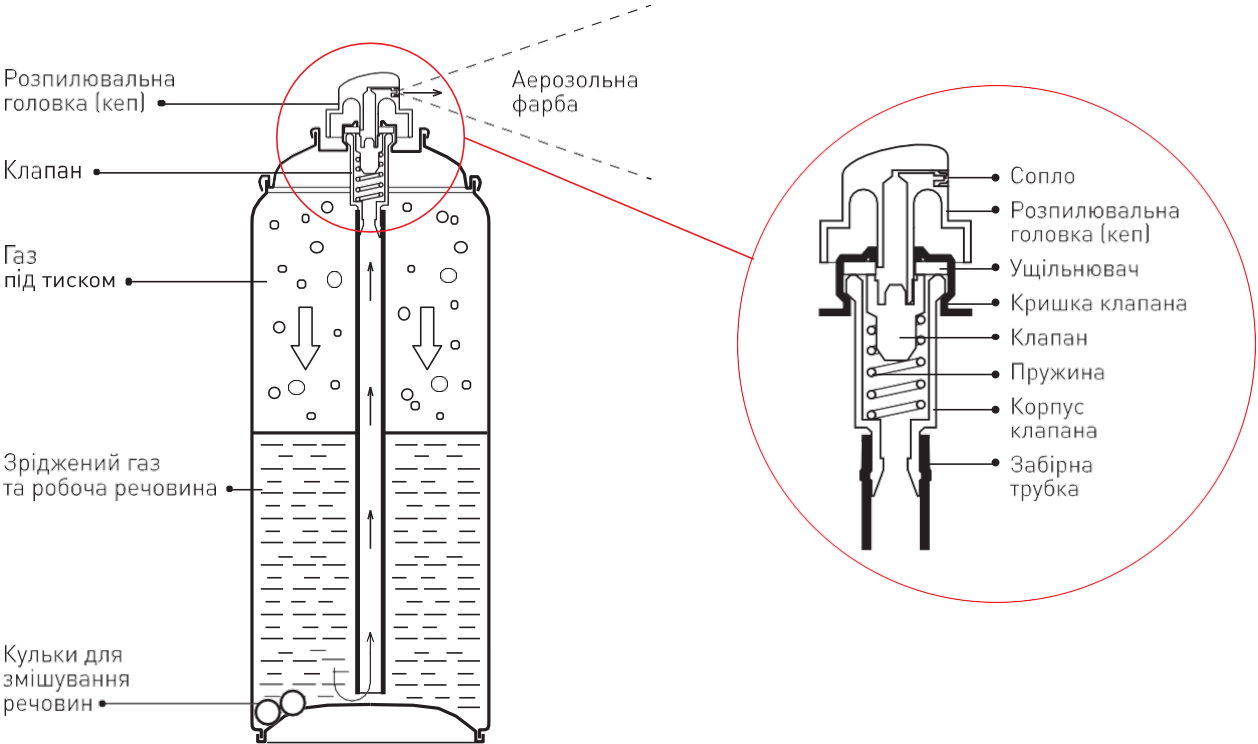


мідь



золото
24 карата

СХЕМА ПРИСТРОЮ АЕРОЗОЛЬНОГО БАЛОНА



ПЕРЕВАГИ ВИКОРИСТАННЯ СИСТЕМИ ҐРУНТ – ЕМАЛЬ – ЛАК

Перепади температур, механічні та атмосферні впливи з часом руйнують лакофарбове покриття. Рекомендована система Ґрунт-Емаль-Лак в 3 рази підвищує зносостійкість.

	Неушкоджена поверхня	Поверхнєве пошкодження лакового покриття	Глибоке пошкодження лаку і початок руйнування емалі	Глибокі пошкодження лаку та емалі до ґрунту
Лак				
Емаль				
Ґрунт				
Поверхня				

Ґрунт
Згладжує нерівності, заповнює подряпини та заглиблення. Забезпечує надійну адгезію, зменшує витрату емалі на 30%. Захищає від корозії.

20 хв.

Емаль
Утворює міцне декоративне покриття з матовим або ґлянсовим ефектом. Пропонується широка палітра кольорів згідно з Європейським класифікатором RAL.

20 хв.

Лак
Підвищує захист від механічних та атмосферних впливів на 20%. Посилює глибину кольору. Створює матовий або ґлянсовий ефект.

ПРАВИЛА ВИКОРИСТОВУВАННЯ АЕРОЗОЛЬНИХ ФАРБ

підготувати поверхню

Підготувати поверхню до фарбування: очистити, відшліфувати, знежирити. За потреби заґрунтувати.

відстань
25-30 см

Тримати балон вертикально. Розпилювати тонким шаром з відстані 25-30 см.

очистити клапан

Очистити клапан. Перевернути балон розприскувачем донизу й, натиснувши, тримати до знебарвлення струменя. В іншому випадку емаль у клапані засохне.

розмішати
2-3 хв

Розмішати вміст балона, струшуючи його 2-3 хвилини. Під час роботи періодично струшувати балон.

інтервал
3-5 хв

Нанести 2-3 тонких шари з інтервалом 3-5 хвилин між ними.

температура використання
+15°C
+30°C

Оптимальна температура балона, поверхні і навколишнього середовища: від +15 до +30°C.

пробне розпилення

Зробити пробне розпилення для перевірки очікуваного результату.

спосіб нанесення

Рекомендується нанести декілька тонких шарів, щоб уникнути патьоків, шагрені та розшарування.

умови зберігання

Зберігати за кімнатної температури подалі від джерел вогню і тепла. Берігти від дітей! Не використовувати та не зберігати за температури вище +50°C.