

## ОЧИЩЕННЯ ТА ДОГЛЯД

В ЦІЛЯХ БЕЗПЕКИ, ПЕРЕД ПОЧАТКОМ ОЧИЩЕННЯ ВИМКНІТЬ ЖИВЛЕННЯ.

Протирайте світильник регулярно для підтримки яскравості та безпеки використання.

Особливо забруднені деталі можна протерти змоченою тканиною, потім протріть їх м'якою сухою тканиною.

Використовуйте нейтральний миючий засіб. Не використовуйте наступні чистячі засоби:

розчинник, щітка, жорстка губка.

## ТЕХНІЧНІ ХАРАКТЕРИСТИКИ

Напруга живлення:

**AC220 V (В); 50/60HZ (Гц)**

Джерело світла:

**LED DOB SMD**

Ступінь захисту:

**IP20**

Робоча температура:

**-10C° — +50C°**

Матеріал корпусу:

**PC пластик**

Розсіювач:

**Акрил**

Гарантійний термін:

**24 місяці**

Габаритні розміри:

**LCR90 5W** — Ø90x25 мм

**LCR119 9W** — Ø119x26 мм

**LCR149 12W** — Ø149x27 мм

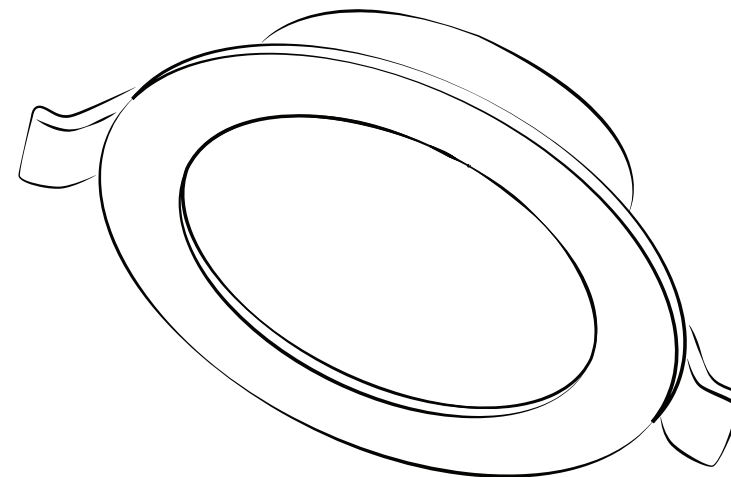
**LCR176 18W** — Ø176x28 мм

**LCR220 24W** — Ø220x30 мм

**LCR295 30W** — Ø295x33 мм



**UA ВИРІБ:**  
Освітлювальний прилад  
(стельовий світильник).



СВІТИЛЬНИК ТОЧКОВИЙ ВБУДОВАНИЙ

# ELPHIN ІНСТРУКЦІЯ

ПІДКЛЮЧЕННЯ, ОБСЛУГОВУВАННЯ,  
УТИЛІЗАЦІЯ

для моделей: **LCR90 5W**  
**LCR119 9W**  
**LCR149 12W**  
**LCR176 18W**  
**LCR220 24W**  
**LCR295 30W**

## ГАРАНТІЙНИЙ ТАЛОН

НАЗВА ВИРОБУ/МОДЕЛЬ:

Номер серії .....

Сума покупки (з ПДВ) .....

Дата продажу .....

ПІБ продавця, підпис .....

Місце продажу (адреса) .....

Дата обміну .....

ПІБ продавця, підпис .....

**UA**

Вітаємо Вас з придбанням сучасного світлового приладу, виготовленого з використанням енергозберігаючих світлодіодних (LED) технологій. Просимо Вас уважно прочитати цей посібник з експлуатації.



**УВАГА!**

1. До початку монтажних робіт уважно прочитайте вказівки з техніки безпеки!

Прочитайте перед початком монтажу:

1. Монтаж слід виконувати згідно з вказівками цієї інструкції.
2. Не дозволяється встановлювати освітлювальний прилад в місцях з несприятливими умовами (ступінь захисту IP20).
3. Під час монтування світильника або демонтування обов'язково вимкніть джерело живлення за допомогою головного вимикача, дотримуйтеся правил ТБП (Техніки Безпеки Праці).
4. Світильник дозволяється встановлювати лише в місцях з підвищеною вогнетривкістю (тобто таких, де температура загоряння становить щонайменше 200° C (що не деформуються і не пом'якшуються у цій температурі, наприклад: дерев'яні та деревоподібні вироби товщиною понад 2 мм); або негорючих (тобто таких, що не підтримують горіння, наприклад: метал, гіпс, бетон) (згідно з нормами EN 60598-1).
5. Електричне підключення дозволяється

- проводити тільки кваліфікованим фахівцем.
6. Необхідно дотримувати нормативні допуски з монтажу та встановленню устаткування.
  7. Підключення світильника до електромережі, здійснюється тільки за допомогою блоку живлення, що йде в комплекті.
  8. Переконайтеся, що дроти не були пошкоджені при монтажі.
  9. Увага! Світильник має високу температуру в області джерела світла.
  10. В жодному випадку не дозволяється накривати світильник будь-яким матеріалом, потрібно забезпечити вільний доступ повітря до нагрівальних елементів, інакше може виникнути небезпека пожежі!
  11. Для чистки необхідно використовувати суху тканинну ганчірку, не дозволяється користування м'якими засобами та абразивними матеріалами.
  12. Імпортер/Постачальник не несе жодної відповідальності за втрати, котрі виникли в результаті неправильного складання, застосування невідповідних елементів, технічних змін, а також недотримання цієї інструкції.



Світильник можна встановлювати всередині приміщення



Клас захисту II: не потребує заземлення



Максимальна висота розміщення освітлювального приладу 6 м



Світильник підходить для монтажу на стелі.



Негайно замініть тріснуті або розбиті елементи і використовуйте виключно фірмові запчастини

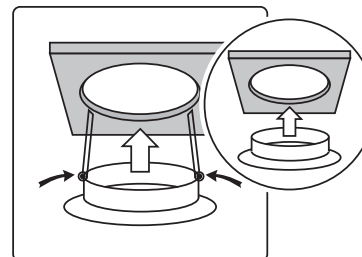
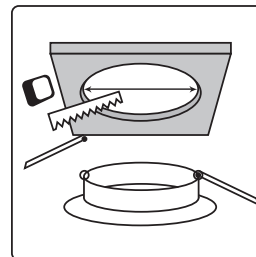
Гарантійний термін експлуатації світильника становить 2 роки з дня покупки за умови дотримання правил монтажу та експлуатації. Неправильне зберігання, монтаж або використання світильника тягне за собою позбавлення гарантії. У разі виявлення несправності, що сталася не з вини Покупця, необхідно звернутися в магазин, який продав світильник, до закінчення гарантійного терміну. Повернення або заміна світильника проводиться тільки за наявності цілої упаковки, повної комплектації і відсутності механічних ушкоджень. Гарантійні зобов'язання виконуються Продавцем тільки при наявності у Покупця касового чека.

## МОНТАЖ СВІТИЛЬНИКА



Монтаж слід виконувати згідно зі схемою.

Перед приєднанням напруги слід переконатися у тому, що всі електропроводи та кріплення прокладені правильно, у спосіб, що запобігає виникненню несправності.



Підготуйте отвір для монтажу світильника згідно з технічними параметрами. Врізний отвір для моделей:

**LCR90 5W** — 70-80мм

**LCR119 9W** — 95-110мм

**LCR149 12W** — 120-140мм

**LCR176 18W** — 145-165мм

**LCR220 24W** — 185-210мм

**LCR295 30W** — 275мм

## СХЕМА ПІДКЛЮЧЕННЯ

