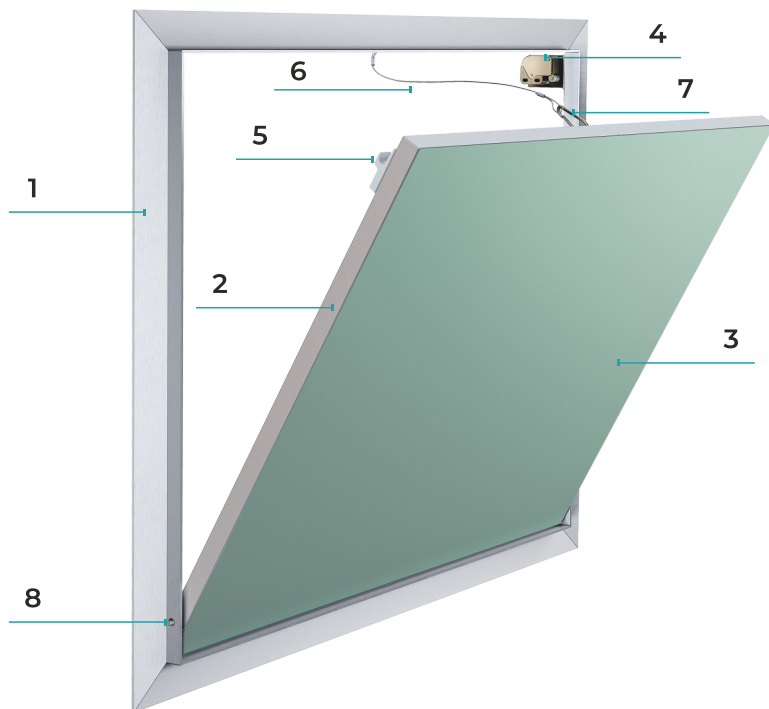


ТЕХПАСПОРТ

Конструкція люка



РЕВІЗІЙНИЙ ЛЮК МОДЕЛЬ S1

на осьових завісах

- | | |
|------------------------------|----------------------------|
| 1 Алюмінієвий короб | 5 Відповідна планка клямки |
| 2 Алюмінієвий каркас фасаду | 6 Страхувальний трос |
| 3 Фасад - гіпсокартон | 7 Карабін |
| 4 Пружинна клямка Mini-latch | 8 Осьова завіса |



Відео з монтажу
ревізійних люків

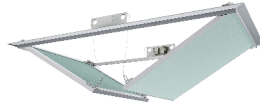
Типи люків MODEL S1



Одноствулкові



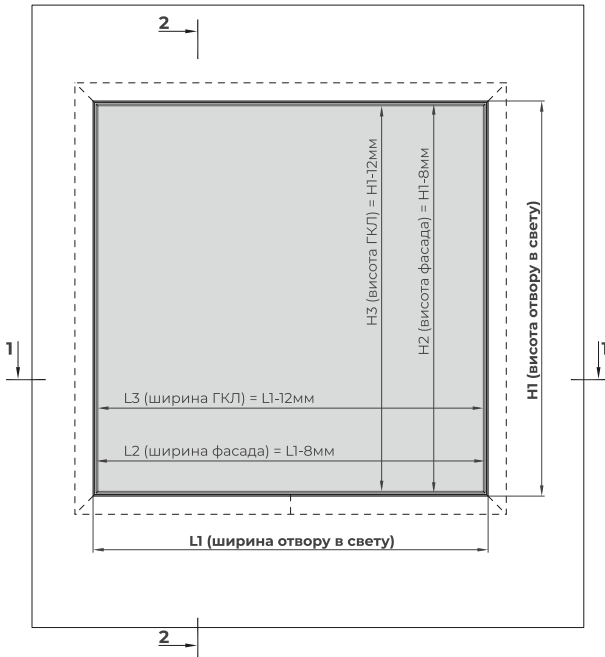
Двостулкові



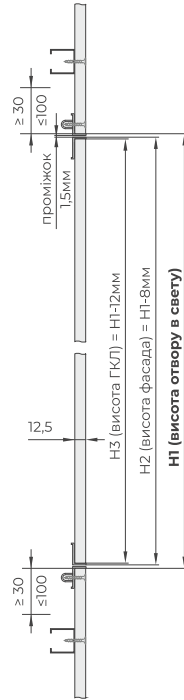
Акустичні

Формули розрахунку монтажу люка MODEL S1

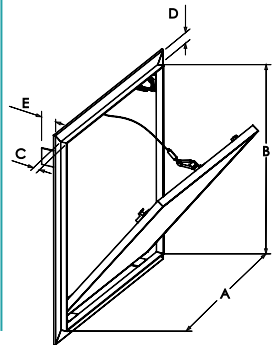
Фасад ревизійного люка



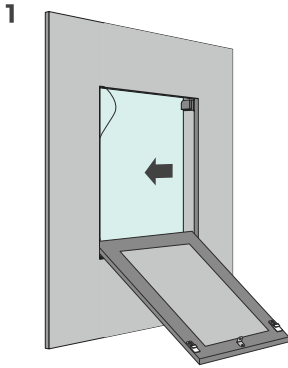
Розріз 2-2



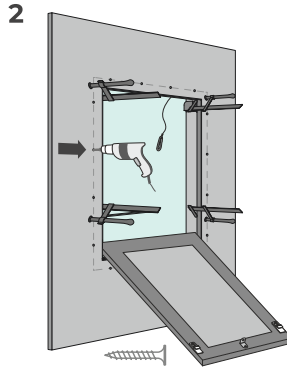
Розріз 1-1



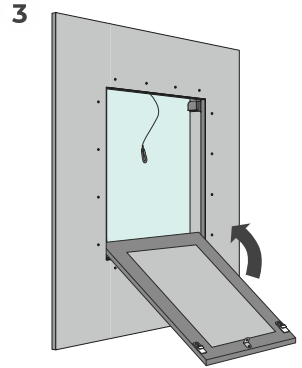
Схеми монтажу ревізійного люка MODEL S1



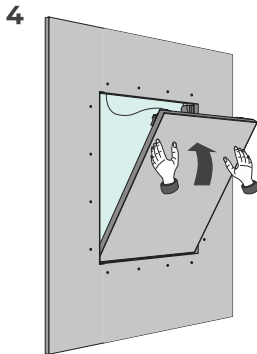
установка люка в отвір у відкритому стані



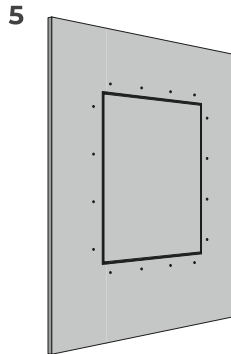
кріпінг короба



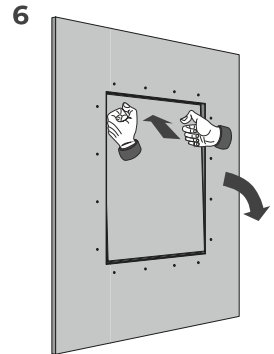
замикання страховального троса перед закриванням



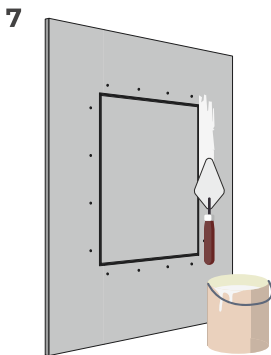
закривання дверцят



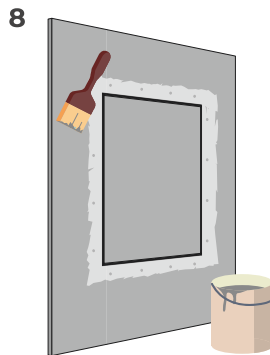
в закритому стані



відкриття дверцят натисканням



защпаклювати кути, стики



шліфування, ґрунтування поверхні



фарбування стіни

Гарантійні зобов'язання

Гарантійний термін експлуатації ревізійного люка – 12 місяців з дати придбання при умові дотримання правил монтажу та експлуатації. Гарантійне обслуговування надається організацією, що здійснила продаж і монтаж люків за наявності у покупця заповненого гарантійного талону та товарного чеку. Гарантійний ремонт виконується у випадках виявлення прихованих дефектів виробу і комплектуючих, що виникли внаслідок порушень технологічних процесів з вини виробника. Гарантія передбачає безкоштовну заміну елементів конструкції і комплектуючих і виконання відповідних робіт по їх заміні. Гарантійне і сервісне обслуговування надається після розміщення покупцем заявки представнику виробника.

На комплектуючі, що надає замовник, гарантія не поширюється.

Компанія виробник не несе відповідальність за можливу шкоду, що прямо чи опосередковано заподіяна продукцією компанії людям, домашнім тваринам або третій особі, а також за можливі збитки споживача за час, протягом якого він не мав нагоди користуватися виробом.

Гарантії не надаються:

- при недотриманні інструкції по монтажу і експлуатації виробу;
- за наявності механічних або інших пошкоджень, викликаних неправильним поводженням, зберіганням, дією на виріб розчинників, кислот, лугів або засобів, що містять абразиви;
- за наявності слідів некваліфікованого ремонту або у випадку злому;
- за наявності встановлення додаткового обладнання або фурнітури;
- при пошкодженні або знищенні виробу, що викликане стихійними лихами (повінь, землетрус, пожежа), діями третіх осіб і іншими непередбаченими обставинами, не залежними від волі сторін;
- при відсутності товарного чеку і гарантійного талона або внесенні в них виправлень особами, які не мають на те повноважень.

Усунення дефектів, що сталися не з вини підприємства виробника, а також після гарантійного обслуговування виконується за рахунок замовника.

ВІДОМОСТІ ПРО СЕРТИФІКАЦІЮ

У відповідності до Наказу №93 від 26.01.2018р. «Про визнання такими, що втратили чинність, деяких наказів» Міністерство економічного розвитку і торгівлі України, продукція:

Ревізійний люк (дверцята на алюмінієвому каркасі), код ДКПП 25.11, виробник – ТОВ «Оселя», м. Дніпро, вул. Шевченка, буд. 59, офіс 428, код ЄДРПОУ 32944464, Україна, що реалізується Вами на території України, не підлягає обов'язковій сертифікації в Україні за станом на 20.10.2021 р.

Гарантійний талон

Тип модель люка _____

Заводський номер (замовлення №) _____ від _____

Монтаж виконаний _____
(назва фірми що здійснила монтаж)

_____ (дата монтажу) _____ (ПІБ фахівця вик. монтаж) _____ (підпис)

З правилами монтажу, експлуатації і зберігання, а також умовами надання гарантій ознайомлений: _____ (підпис покупця)

П.І.Б. покупця (заповнюється магазином) _____

Адреса установки (заповнюється магазином) _____

Дата продажу (заповнюється магазином) _____

Гарантійний талон дійсний тільки за наявності правильно і чітко вказаних: типу, заводського номеру (замовлення) виробу, дати продажу, чіткої печатки магазину, підпису покупця.

Опис недоліків (заповнюється майстром гарантійного обслуговування) _____

Причина _____

Відмітка про усунення недоліків _____

Представник ТОВ _____

Замовник _____

П.І.Б. _____

П.І.Б. _____

Підпис _____

Підпис _____

Дата _____

Дата _____

Відривний талон на гарантійний ремонт



Тип модель люка _____

Заводський номер (замовлення №) _____ від _____

Монтаж виконаний _____
(назва фірми що здійснила монтаж)

_____ (дата монтажу) _____ (ПІБ фахівця вик. монтаж) _____ (підпис)

З правилами монтажу, експлуатації і зберігання, а також умовами надання гарантій ознайомлений: _____ (підпис покупця)

П.І.Б. покупця (заповнюється магазином) _____

Адреса установки (заповнюється магазином) _____

Дата продажу (заповнюється магазином) _____

Гарантійний талон дійсний тільки за наявності правильно і чітко вказаних: типу, заводського номеру (замовлення) виробу, дати продажу, чіткої печатки магазину, підпису покупця.