

Фітинги різьбові хромовані

FADO FITT



1. ПРИЗНАЧЕННЯ І ОБЛАСТЬ ЗАСТОСУВАННЯ

Латунні різьбові з'єднувальні деталі використовуються для створення роз'ємних різьбових з'єднань на трубопроводах холодного питного, господарського та гарячого водопостачання, опалення, стисненого повітря та на технологічних трубопроводах, що транспортують газ та рідини, неагресивні до матеріалу з'єднувачів.

2. Асортимент

Тип	½ "	¾ "	1"	1*1/4"
N	N01C	N02C	N03C	
	N10C 1/2*3/4	N12C ¾*1		
	N11C 1/2*1			
	N13C ½*3/8			
	N14C ½*1/4			
M ..C	M 01C	M02 C	M03 C	
	M13 C 3/8"x1/2"	M 14 C 1/2"x3/4"	M11 C 1/2"x1"	M15 C 1"x1*1/4"
			M12 C 3/4"x1"	
P ..C	P03 C 3/8"x1/2"	P04 C 1/2"x3/4"	P01 C 1/2"x1"	
			P02 3 3/4"x1"	
PF ..C	PF04C 3/8"x1/2"	PF05C 1/2"x3/4"	PF01C 1/2"x1"	

	PF03C ½*1/4		PF02C ¾"x1"	
T	T01 C	T02 C		
		T04 C 1/2"x3/4"		
	T11C			
	T21 C			
	T31C			
	T41C			
	T51C			
ZV	ZV01C	ZV02C	ZV03C	
ZN	ZN01C	ZN02C	ZN03C	
SC	SC 01 C	SC02C	SC03CC	
	SC1 1 C	SC12C	SC13C	
	U 01 C	U02C	U03C	
U..C	U1 1 C	U12C	U13C	
	U21C			
UD	UD10-UD100			
UN		UN10-UN100		

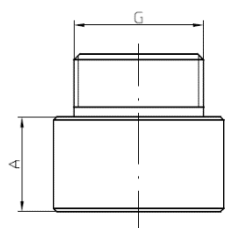
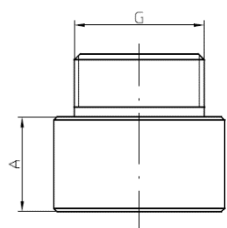
3. ТЕХНІЧНІ ХАРАКТЕРИСТИКИ

найменування показника	1/2" - 1"	1*1/4" – 2"
Номінальний тиск, бар	40	25
при температурі робочого середовища 120 °C	40	25
при температурі робочого середовища 200 °C	32	20
при температурі робочого середовища 250 °C	27	17

4. МАТЕРІАЛИ

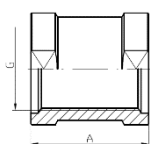
Найменування елемента	Значення
Корпус	Хромована латунь CW617N
Ущільнювачі	EPDM

5. ГАБАРИТНІ РОЗМІРИ

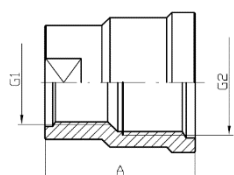


Артикул	G1	A, мм
UD10	1/2"	10
UD15	1/2"	15
UD20	1/2"	20
UD25	1/2"	25
UD30	1/2"	30
UD40	1/2"	40
UD50	1/2"	50
UD60	1/2"	60
UD70	1/2"	70
UD80	1/2"	80
UD90	1/2"	90
UD100	1/2"	100

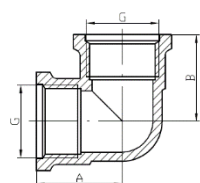
Артикул	G1	A, мм
---------	----	-------



UN10	3/4"	10
UN15	3/4"	15
UN20	3/4"	20
UN25	3/4"	25
UN30	3/4"	30
UN40	3/4"	40
UN50	3/4"	50
UN60	3/4"	60
UN70	3/4"	70
UN80	3/4"	80
UN90	3/4"	90
UN100	3/4"	100

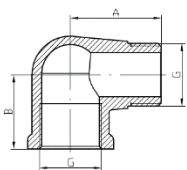


Артикул	G	A, мм
Mo1C	1/2"	28,5
Mo2C	3/4"	31,5
Mo3C	1"	37

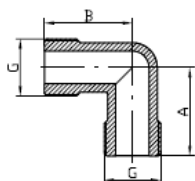


Артикул	G1	G2	A, мм
M11C	1/2"	1"	37
M12C	3/4"	1"	38
M13C	3/8"	1/2"	29
M14C	1/2"	3/4"	33,5
M15C	1"	1*1/4"	42

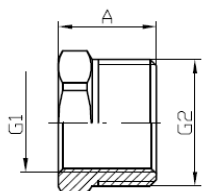
Артикул	G	A, мм	B, мм
---------	---	-------	-------



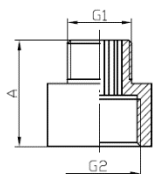
U01C	1/2"	24,5	24,5
U02C	3/4"	30,5	30,5
U03C	1"	36	36



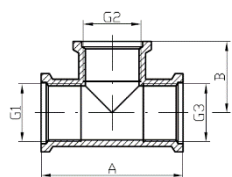
Артикул	G	A, мм	B, мм
U11C	1/2"	30	24,5
U12C	3/4"	35,5	27
U13C	1"	42,5	32



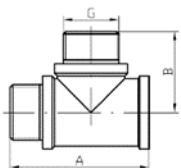
Артикул	G	A, мм	B, мм
U21C	1/2"	32	32



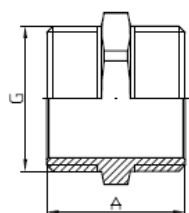
Артикул	G1	G2	A, мм
PF01C	1/2"	1"	20
PF02C	3/4"	1"	20
PF03C	3/8"	1/2"	16
PF04C	1/2"	3/4"	17,5
PF04C	3/4"	1/2"	17,2



Артикул	G1	G2	A, мм
P01C	1/2"	1"	32,5
P02C	3/4"	1"	34,5
P03C	3/8"	1/2"	27
P04C	1/2"	3/4"	28,5



Артикул	G1 x G2 x G3	A, мм	B, мм
T01 C	1/2"	52	26
T02C	3/4"	60	30
T04C	1/2" x 3/4" x 1/2"	56	27

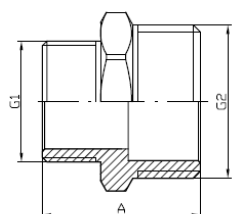
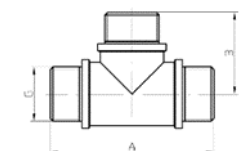
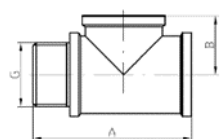
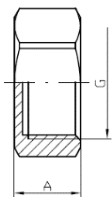


Артикул	G	A, мм	B, мм
T 21C	1/2"	52,5	30,5

Артикул	G	A, мм
N01C	1/2"	24
N02 C	3/4"	26
N03C	1"	28

Артикул	G1	G2	A, мм
N10C	1/2"	3/4"	27
N11C	1/2"	1"	31,5
N12C	3/4"	1"	31,5
N13C	3/8"	1/2"	25

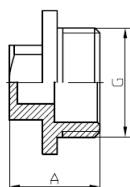
N14C	1/4"	1/2"	24
------	------	------	----



Артикул	G	A, мм
ZNo1C	1/2"	17
ZNo2C	3/4"	20
ZNo3C	1"	24

Артикул	G	A, мм
ZV01C	1/2"	12,5
ZV02C	3/4"	14
ZV03C	1"	15

Артикул	G	A, мм	B, мм
T31C	1/2"	51,5	19



Артикул	G	A, мм	B, мм
T41C	1/2"	62	31

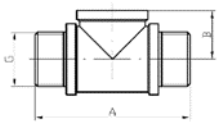
Артикул	G	A, мм	B, мм
T51C	1/2"	61	19

Гарантійний термін 5 роки з моменту встановлення *

6. ІНСТРУКЦІЯ З МОНТАЖУ

Оскільки різьбові з'єднання відносяться до розбірних, замоноличування в будівельні конструкції не допускається.

При з'єднанні фітингів з переходом на трубне різьблення до сталевого трубопроводу, довжина різьблення на сталевій трубі не повинна бути менше 20мм. В іншому випадку можливе пошкодження корпусу латунного з'єднувача через розклинювання при збігу різьблення на трубі.



Система трубопроводів повинна бути змонтована так, щоб фітинги не відчували поздовжніх та згинальних навантажень. Для цього в проекті мають бути вказані місця встановлення рухомих та нерухомих опор, а також компенсаторів.

Фітинги з переходом на трубне різьблення допускається приєднувати до елементів трубопровідної системи з герметизацією різьблення стрічкою ФУМ або сантехнічною поліамідною ниткою.

7. ІНСТРУКЦІЯ З ЕКСПЛУАТАЦІЇ

З'єднувачі повинні експлуатуватися при температурі та тиску, викладених у таблиці технічних характеристик.

* при дотриманні перерахованих вище умов при монтажі та експлуатації.

ГАРАНТІЙНИЙ ТАЛОН № _____

№	Найменування товару	Артикул	Dy	Кількість
1				
2				
3				
4				
5				

Назва та адреса торгуючої організації _____

Дата продажу _____ Підпис продавця _____

З умовами гарантії ЗГОДЕН _____

ПОКУПЕЦЬ _____

(підпис)