

## Śnieżka ACRYL-PUTZ® SF26 EXTRA FINISH

ФІНІШНА ШПАКЛЮВАЛЬНА ГЛАДЬ ДЛЯ СТІН, СТЕЛЬ, ГІПСОКАРТОННИХ ПЛИТ

Śnieżka

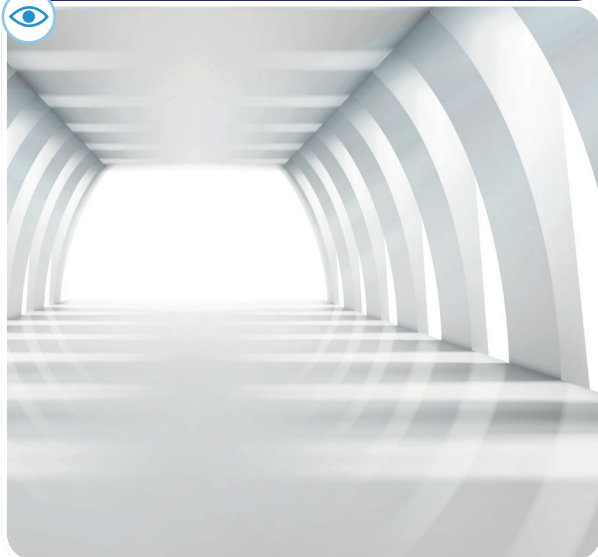


ГОТОВА ДО ВИКОРИСТАННЯ

ІДЕАЛЬНА ДЛЯ РУЧНОГО ТА  
МАШИННОГО НАНЕСЕННЯЛЕГКО НАНОСИТЬСЯ  
ВАЛИКОМНАНЕСЕННЯ  
«МОКРИМ ПО МОКРОМУ»МОЖЛИВІСТЬ СТВОРЕННЯ  
ДЕКОРАТИВНИХ ЕФЕКТІВ

## ОПИС ВИРОБУ

ACRYL-PUTZ® SF26 EXTRA FINISH – це готова шпаклювальна гладь найвищої якості, рекомендована для остаточного, фінішного вигладжування поверхні стін і стель. Її можна наносити вручну і машинним методом. Під час застосування зберігає постійну консистенцію, завдяки чому її можна використовувати протягом тривалого періоду. Невикористана щільно закрита маса зберігає придатність для подальшого використання. Після висихання легко шліфується, зберігаючи дуже гарні параметри стійкості. Стіни та стелі після застосування шпаклювальної гладі є ідеально гладкими, сніжно-білими і придатними для фарбування.



## ПРИЗНАЧЕННЯ

Готова для використання сніжно-біла шпаклювальна гладь призначена для підготовки ідеально гладких стін і стель усередині приміщень перед фарбуванням чи клеєнням шпалер. З допомогою цієї шпаклівки можна створювати декоративні ефекти товщиною – до 3 мм.



## РОЗХІД

залежно від шорсткості основи  
– приблизно 1 кг/м² за товщини шару 1 мм



## КІЛЬКІСТЬ ШАРІВ

1-2



## КОЛІР

сніжно-білий



## УПАКОВКА

17 кг; 27 кг



## ТЕРМІН ПРИДАТНОСТІ

12 місяців від дати виготовлення



## ВЛАСТИВОСТІ ВИРОБУ

МІЦНІСТЬ ЗЧЕПЛЕННЯ З ОСНОВОЮ	ЧАС ВИСИХАННЯ ШАРУ товщиною приблизно 1 мм	ТЕМПЕРАТУРА ОСНОВИ ТА НАВКОЛИШНЬОГО СЕРЕДОВИЩА ПІД ЧАС НАНЕСЕННЯ
[МПа]	[год.]	[°C]
≥ 0,3	приблизно 4	від +10 до +30

\*Технічні дані та інформацію про спосіб застосування вказано для температури +20°C і відносної вологості повітря 55%.

## СПОСІБ ЗАСТОСУВАННЯ

**ПІДГОТОВКА ОСНОВИ** • Основа під шпаклювання має бути міцною, очищеною від пилу та знежиреною. • Основи з високою поглинальною здатністю та слабкі перед шпаклюванням зміцнити ГРУНТІВКОЮ ГЛИБОКОГО ПРОНИКНЕННЯ ACRYL-PUTZ® GR 46 ГРУНТ залежно від ступеня поглинальної здатності основи. • Значні нерівності та виїмки рекомендовано заповнити шпаклівкою ACRYL-PUTZ® ST10 СТАРТ. • Тріщини потрібно відремонтувати з використанням армувальної стрічки або ремонтної маси ACRYL-PUTZ® FX23 ФЛЕКС.

**ПІДГОТОВКА ВИРОБУ** • Масу перед використанням ретельно перемішати низькооборотним дрилем з кошиковою мішалкою, щоб не допустити заповітряння. • Шпаклювання вручну – застосовувати в торговельному вигляді. У разі загустіння виробу, високої температури повітря під час роботи або високої поглинальної здатності основи виріб розбавити, додаючи до 3% чистої води. • Машинне шпаклювання – залежно від використовуваного обладнання розбавити масу, додавши до 5% чистої води.

**НАНЕСЕННЯ ШПАТЕЛЕМ** • Наносити на однорідні, сухі та чисті поверхні. Слабкі основи, поверхні з високою поглинальною здатністю заґрунтувати ГРУНТІВКОЮ ГЛИБОКОГО ПРОНИКНЕННЯ ACRYL-PUTZ® GR 46 ГРУНТ. • Наносити шарами завтовшки від 1 до 3 мм. Застосовувати при температурі вище +10°C. Час висихання одного шару 1 мм (при температурі +20°C та відносній вологості 65%) – приблизно 4 год. • Шліфувати після повного висихання.

**НАНЕСЕННЯ ВАЛИКОМ** • Шпаклювальну гладь розвести водою в пропорціях: 0,02 л води на 1 кг шпаклівки (2%). • Валик, призначений для нанесення шпаклівки, сильно просочити шпаклівкою. • Рекомендуємо покривати за один раз площу не більшу ніж 8-10 м². • Нанесення на більшу поверхню може ускладнювати вирівнювання шпаклівки через її висихання. • Подальші шари накладають після висихання через 4 години. • Після повного висихання відшліфувати, використовуючи наждачний папір, абразивну сітку або шліфувальну губку зернистістю 120-150. • Увага: нанесення другого шару на повністю суху поверхню може скоротити відкритий час роботи, зважаючи на вищу поглинальність попереднього шару. **НАНЕСЕННЯ МЕТОДОМ "МОКРИМ ПО МОКРОМУ"** • Готову шпаклювальну гладь рівномірно нанести шпателем на заздалегідь

заґрунтовану поверхню або розвести водою в пропорції: 0,02 л води на 1 кг шпаклівки (2%) (для нанесення гладі валиком). • Шпаклівку рівномірно наносити шпателем або валиком та розгладити. • Після первинного твердіння (близько 40-50 хвилин після нанесення, залежно від поглинаючої здатності основи, температури, вологості поверхні і повітря), слід перевірити долонею, чи не прилипає, якщо ні, то можна наносити наступний шар. • Після повного висихання відшліфувати, використовуючи наждачний папір, абразивну сітку або шліфувальну губку зернистістю 120-150.

**МОКРА ОБРОБКА (БЕЗ ПИЛУ)** • Особлива структура шпаклівки дозволяє отримати ідеально гладкі поверхні без шліфування і пилу. • Мокра обробка (без пилу) доступна для усіх описаних вище методів. • Необхідно дотримуватися відповідного технологічного процесу і пов'язаних з ним часових інтервалів. • Під час мокрої обробки нанесена шпаклівка не має бути повністю високою. • Перед шпаклюванням, для мокрої обробки, основу слід ретельно заґрунтувати ГРУНТІВКОЮ ГЛИБОКОГО ПРОНИКНЕННЯ ACRYL-PUTZ® GR 46 ГРУНТ, це значно уповільнить процес висихання нанесеного продукту під час подальших робіт. • Перший шар шпаклівки нанести шпателем або валиком. • Через 40-50 хвилин накласти ще один шар продукту методом "мокрим по мокрому". • Приблизно ще через 50 хвилин (час залежить від поглинальної здатності основи, температури, вологості поверхні і повітря) слід перевірити шпаклівку долонею, чи не прилипає, якщо ні, то можна зволожувати поверхню водою за допомогою розпилювача та губчастою теркою круговими рухами розмити нерівності на пошпакльованій поверхні. • Далше, за допомогою шпателя з нержавіючої сталі обробити покриття методом "ковзання", розгладжуючи його до досягнення гладкого ефекту. • Після закінчення робіт залишити до повного висихання. • Не використовувати в приміщеннях з підвищеною вологістю. • Інструменти після закінчення робіт вимити водою. • Утилізація відходів відбувається у відповідності до Закону України «Про відходи» шляхом їх транспортування в контейнері або в іншій тарі до пунктів спеціалізованого збору відходів.

## ПАРАМЕТРИ НАНЕСЕННЯ ДЛЯ ОКРЕМИХ МЕТОДІВ

МЕТОДИ НАНЕСЕННЯ	ПАРАМЕТРИ НАНЕСЕННЯ			
	в'язкість шпаклівки	додавання води	товщина одного шару	рекомендована кількість шарів
	5 кг, Ø6 мм - [с]	[%]	[мм]	
Металевий шпатель	торгівельний вигляд	-	1-3	1-2
Валик	торгівельний вигляд	до 2	1-3	1-2
Гідродинамічне розпилення	торгівельний вигляд	до 5	1-3	1-2

## СТАНДАРТИ, ДОСЛІДЖЕННЯ І СЕРТИФІКАТИ

• Шпаклівка Р. Акрил-Путц SF26 Екстра Фініш. 2.П.БД ДСТУ Б В.2.7-233:2010 • Екологічні переваги продукції підтверджено згідно з вимогами ДСТУ ISO 14024;